



**NACHHALTIGKEITS-
BERICHT**

2022



Profil

JOHANN BUNTE ist eine der führenden Bauunternehmungen in Deutschland – mit langer Firmengeschichte und hoher Marktpräsenz.

1872 im emsländischen Papenburg gegründet, blicken wir inzwischen auf über 150 Jahre erfolgreicher Aktivitäten rund um das Bauen zurück und gleichzeitig mit unternehmerischer Stärke nach vorn. BUNTE ist mit zahlreichen Niederlassungen und Beteiligungen in fünf Geschäftsfeldern überregional tätig und in ganz Deutschland zu Hause.

Inhalt

1	Vorwort des Vorstands _____	4
2	BUNTE-Selbstverständnis: Unsere Unternehmensgrundsätze _____	7
3	Unser Handlungsrahmen _____	8
4	Handlungsfeld Arbeitssicherheit _____	10
	Handlungsfeld Mitarbeiter _____	14
	Handlungsfeld Technik und Umweltschutz _____	18
	Handlungsfeld Aktives Engagement _____	22
5	Was verbirgt sich hinter dem CO ₂ -Fußabdruck? _____	28
6	Standorte und Impressum _____	30



Bericht entnehmen können, haben wir gute Fortschritte in allen Handlungsfeldern gemacht. Dies bestätigt uns in unserer Strategie und in den bisher bereits durchgeführten Maßnahmen. Wir investieren weiterhin in neue Technologien sowie Bauweisen und arbeiten sowohl innerhalb als auch außerhalb des Unternehmens an nachhaltigen Lösungen für die Zukunft. Davon profitieren unsere Kunden, Partner und Mitarbeiter gleichermaßen.

Die Europäische Kommission hat im Rahmen des „European Green Deal“ beschlossen, dass Europa als erster Kontinent bis 2050 klimaneutral werden soll. Um den Fortschritt bewerten zu können, wird mit der Corporate Sustainability Reporting Directive (CSRD) die Nachhaltigkeitsberichterstattung für euro-

päische Unternehmen verschärft. Im Laufe des Jahres 2023 soll die CSRD in das deutsche Recht transformiert werden.

Wir setzen uns weiter ambitionierte Ziele und gestalten das dynamische Wachstum der BUNTE Gruppe mit lösungsorientierten Maßnahmen nachhaltig. Dafür orientieren wir uns am BUNTE-Selbstverständnis sowie an unseren Unternehmensgrundsätzen im Einklang mit unserer Unternehmensstrategie.

Papenburg, im März 2023

Frank Schreiber
Sprecher des Vorstands

BUNTE ist nachhaltig

Zu den größten Aufgaben gehört es, den wirtschaftlichen Erfolg eines Unternehmens mit den sozialen und ökologischen Anforderungen der Gegenwart in Einklang zu bringen. BUNTE ist sich dieser Verantwortung bewusst.

Unsere Unternehmenskultur ist geprägt vom „Wir“-Gefühl als „BUNTE-Familie“. Die höchste Priorität hat die Wahrung der engen Verbindung und Identifikation der Mitarbeiter mit der stets wachsenden BUNTE Gruppe. Dies kann nur gelingen, wenn wir nachhaltiges Handeln als Grundlage unserer Zusammenarbeit verstehen. Die stabilen wirtschaftlichen Ergebnisse der BUNTE Gruppe sowie ein

starker Zuwachs an Mitarbeitern belegen, dass wir uns auf dem richtigen Weg befinden.

Unsere BUNTE-Strategie ist ebenso vorausschauend wie anpassungsfähig. Für das Jahr 2021 veröffentlichten wir unseren ersten Nachhaltigkeitsbericht. Mit der ersten CO₂-Bilanzierung erweitern wir diesen in diesem Jahr um einen wesentlichen Aspekt. Wie Sie dem



**Nur durch
nachhaltiges Handeln
kann ein dauerhafter
Unternehmenserfolg
sichergestellt werden.**

Frank Schreiber
Sprecher des Vorstands





BUNTE-Selbstverständnis: Unsere Unternehmensgrundsätze

- ✓ Durch wirtschaftliches und unternehmerisches Handeln eines jeden Einzelnen steigern wir nachhaltig den Unternehmenswert.
- ✓ Bei allen Entscheidungen hat der Schutz von Leben und Gesundheit oberste Priorität.
- ✓ Wir handeln rechtskonform und verhindern korruptes und wettbewerbswidriges Verhalten.
- ✓ Wir lernen aus Erfahrungen, denken über Alternativen nach und verbessern stetig unsere Abläufe.
- ✓ Wir berücksichtigen bei unserem Handeln stets die Auswirkungen auf Umwelt und Natur.
- ✓ Wir sorgen für Transparenz, offene Kommunikation und stets loyalen Umgang mit Mitarbeitern, Kollegen und Geschäftspartnern.
- ✓ Wir sind zuversichtlich, offen, ehrlich und behalten den Sinn für Humor.
- ✓ Das Fundament, auf dem BUNTE steht, ist die „BUNTE-Familie“.
- ✓ Respektvoller Umgang mit Kollegen und Kunden ist eine Grundvoraussetzung unseres Handelns.
- ✓ Wir entwickeln und optimieren Maßnahmen zur Förderung der Nachhaltigkeit im sozialen, ökonomischen und ökologischen Bereich.
- ✓ Diese Unternehmensgrundsätze und unsere Firmentradition sind der Leitfaden für alle Mitarbeiter.

Geschäftsfelder



Infrastrukturbau

Als traditionelles Kerngeschäft bei BUNTE sind in diesem Geschäftsfeld sämtliche Aktivitäten vom Erdbau über den Straßenbau wie Autobahnen, Bundes- und Landesstraßen sowie Flughäfen und Erschließungsmaßnahmen bis zum Bahnbau, ergänzt um Logistik, Rohrleitungsbau und Lärmschutz, zusammengefasst.



Schlüsselfertigbau/ Projektentwicklung

Im Geschäftsfeld Schlüsselfertigbau bietet ein starkes BUNTE-Team erstklassige Qualität sowie termingerechte Ausführung bei der Umsetzung ganzheitlicher Lösungen im Hochbau von der Projektentwicklung und Planung über die Finanzierung und Vermarktung bis zur schlüsselfertigen Realisierung.



Ingenieurbau

Komplexe Ingenieurbauwerke beeindruckend durch ihre individuelle Konstruktion und erfordern als Gesamt-Ingenieurbauleistung eine interdisziplinäre Zusammenarbeit in der Bauausführung. Im Geschäftsfeld Ingenieurbau vereint die Ingenieurbaukunst höchste Ansprüche an Tragwerksentwurf und Gestaltung.



Wasserbau

Seit über 100 Jahren ist BUNTE im Geschäftsfeld Wasserbau tätig und zählt zu den führenden Wasserbauern Deutschlands. Schwerpunkte sind Nassbaggerarbeiten, Böschungs- und Fußsicherungen sowie Deckwerksarbeiten beim Ausbau von Binnenwasserstraßen, Küsten- und Hochwasserschutz sowie beim Bau von Hafenanlagen.



Brückenbau

Brücken überqueren Autobahnen, Straßen, Schienenwege und Gewässer. Sie stellen damit wichtige Verbindungen im Verkehrswegebau her. Ob Fußgängerbrücke oder Talbrücke, Neubau oder Instandsetzung – BUNTE realisiert technisch anspruchsvolle Einzelbauwerke in unterschiedlichen Bauverfahren.





Unser Handlungsrahmen

Der Dreiklang aus Innovation, Digitalisierung und Nachhaltigkeit ist eine der entscheidenden Prämissen für unseren zukünftigen Erfolg.

Tradition baut Zukunft – das ist BUNTE. BUNTE lebt Nachhaltigkeitsengagement mit eigenen Kommunikationsformaten. In unserer über 150-jährigen Unternehmensgeschichte bilden wir in den fünf Geschäftsfeldern Infrastrukturbau, Wasser-, Ingenieur- und Brückenbau sowie dem Schlüsselfertigbau und der Projektentwicklung die gesamte Wertschöpfungskette des Bauens ab. Als BUNTE-Familie legen wir Wert auf Wirtschaftlichkeit, Effizienz, Qualität und Fortschritt, verbunden mit Innovation, Nachhaltigkeit und Digitalisierung – damit sorgen wir für eine gesunde Unternehmenskultur und eine stabile Rendite.

Die deutsche Baubranche ist als ressourcenintensivster Wirtschaftssektor für 55,4% des deutschen Abfallaufkommens verantwortlich und ein entscheidender Baustein für die Transformation zu einer nachhaltigen Kreislaufwirtschaft. Gemäß Kreislaufwirtschaftsgesetz soll Abfall primär vermieden werden. BUNTE vermeidet Abfallaufkommen durch Nachhaltigkeits sensibilisierung unserer Mitarbeiter, indem wir unsere Planungs- und Arbeitsprozesse auf den Baustellen kontinuierlich verbessern und Abfall mit betrachten. Wir engagieren uns in Verbänden und Normenausschüssen, wie beispielsweise in der DIN SPEC 91484 „Bewertung der

Wiederverwendbarkeit von Baumaterialien vor Abbruch- und Renovierungsarbeiten“. Auch im Hauptverband der Deutschen Bauindustrie e.V. sind wir im Arbeitskreis Nachhaltigkeit vertreten und haben uns an der Studie „Auf dem Weg zur CO₂-neutralen Baustelle 2045“ mit dem Fraunhofer-Institut für Arbeitswirtschaft und Organisation IAO beteiligt. Dem Stoffstrommanagement kommt in unserem Unternehmen eine große Bedeutung zu.

Mit unserem hochmodernen Maschinen- und Fuhrpark reduzieren wir die CO₂-Emission signifikant. Wir sind proaktiv im Einsatz neuer effizienter Maschinen und Arbeitsmethoden.

Seit 2023 ist BUNTE Mitglied der Deutschen Gesellschaft für Nachhaltiges Bauen (DGNB). Auch hier wird eine enge Zusammenarbeit erfolgen. Interne Kapazitäten werden dafür freigestellt. Das DGNB-Zertifizierungssystem bietet eine ausgewogene Betrachtung von Ökonomie, Ökologie und Sozialem, ergänzt durch Prozesse und Technik. Der BUNTE-Geschäftsbereich Projektentwicklung strebt an, Projektentwicklungen nach der DGNB-Zertifizierung Gold umzusetzen. Es gibt aktuell einen DGNB-Auditor und drei DGNB-Consultants bei BUNTE. Weitere werden 2023 ausgebildet.

Der Dreiklang aus Innovation, Digitalisierung und Nachhaltigkeit ist eine der entscheidenden

Prämissen für unseren zukünftigen Erfolg. Ressourcenschonung steht im Lean Management an oberster Stelle. Personal-, Geräte- und Materialeinsatz erfolgen so effizient wie möglich. Unsere Planungsteams arbeiten modellbasiert und leben mit der Lean-Design-Methodik eine effiziente Arbeitsweise. Daten werden zentral in einer Projektablage gespeichert, um Datenmüll und E-Mail-Fluten zu vermeiden. Nachhaltigkeitsaspekte werden in der Planung, der Ausführung und im Betrieb berücksichtigt.

BUNTE ist Mitglied beim „European Network of Construction Companies for Research & Development“ (ENCORD) und wirkt in der Arbeitsgruppe Nachhaltigkeit mit. Fokussiert wird der Bereich Kreislaufwirtschaft, der durch Forschungsprojekte und Benchmarks der Mitgliedsunternehmen weiterentwickelt wird.

Fachtagungen für Angestellte werden, sofern sinnvoll, als Green Meetings durchgeführt, um Zeit, Energie und Papier einzusparen. Hier erhalten unsere Mitarbeiter zu den Themen Arbeitssicherheit, Nachhaltigkeit, Umwelt, Lean Management und Digitalisierung wichtige Impulse und Anregungen.

Diverse Volunteering-Maßnahmen setzt BUNTE im Bereich IT-Leasing seit Anfang 2022 um. BUNTE-Printmedien werden seit 2021 klimaneutral produziert.

Mit Spenden von über 150.000 Euro an Einrichtungen wie die „Tafel“ sowie weitere karitative Organisationen wollen wir auch im Bereich soziales Engagement ein Zeichen setzen.

Ausbildungsberufe bieten wir in 20 unterschiedlichen Bereichen an und ermöglichen mit neuen Formaten oder Einblicken in die BUNTE-Welt ein hohes Bildungsniveau.





Sustainable Development Goals (SDGs) im Handlungsfeld Arbeitssicherheit



Ein gesundes Leben für alle Menschen jeden Alters gewährleisten und ihr Wohlergehen fördern



Dauerhaftes, breitenwirksames und nachhaltiges Wirtschaftswachstum, produktive Vollbeschäftigung und menschenwürdige Arbeit für alle fördern

Handlungsfeld Arbeitssicherheit

Die Arbeitssicherheit wird immer stärker über unterschiedliche Kanäle und Medien im Unternehmen kommuniziert. Die hohe Präsenz der Thematik, gepaart mit Begehungen und Schulungen mit den Fachkräften für Arbeitssicherheit vor Ort, verändert das Bewusstsein bei allen Beteiligten und leistet einen großen Beitrag für tatsächlich sicherere Arbeitsplätze.

Die Arbeitssicherheit und der Gesundheitsschutz unserer Mitarbeiter sind in unseren strategischen Kernzielen verankert. Wirksame Präventionsmaßnahmen und eine kontinuierliche Fortschreibung des Arbeitsschutzsystems gewährleisten leistungsfähige Mitarbeiter und wirtschaftlichen Unternehmenserfolg.

Unsere Mitarbeiter sind in der Bauwirtschaft besonderen Rahmenbedingungen ausgesetzt. Auf Baustellen ändert sich das Arbeitsumfeld ständig und das Personal wechselt häufig, bedingt durch die Verschiedenheit der Bauprozesse und die Vielzahl beteiligter Unternehmen. Umso wichtiger ist es, das Verständnis für die Sicherheit auf der Baustelle bei allen Projektbeteiligten von Beginn an zu schaffen.

Wir haben die Präsenz in der Arbeitssicherheit erhöht und sorgen nicht nur für gefühlte Sicher-

heit, sondern für tatsächlich sichere Arbeitsplätze. Dies gelingt uns durch eine vielfach höhere Anzahl an Baustellenbegehungen durch unsere Sicherheitsfachkräfte, die wir auch personell aufgestockt haben. Wir können nur vor Ort unsichere und potenziell bedenkliche Situationen erkennen und im Dialog mit den Beteiligten eine Sensibilisierung und ein sicheres Verhalten erreichen.

Die Anzahl der Arbeitssicherheitsschulungen haben wir ebenfalls um ein Vielfaches erhöht. Zusätzlich wurde die Zertifizierung unseres Arbeitsschutz-Managementsystems nach der DIN ISO 45001 durch externe Auditoren auch 2022 wieder erfolgreich erreicht.

Wir möchten, dass alle unsere Mitarbeiter jeden Tag unversehrt nach Hause kommen!

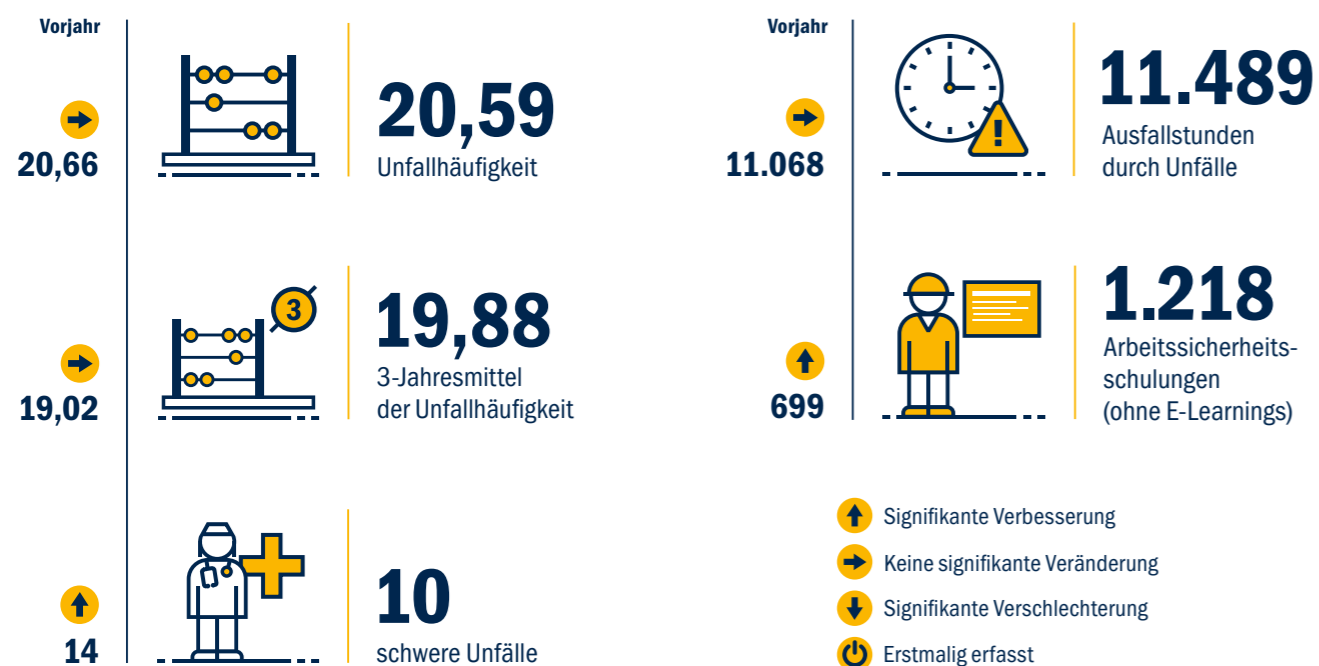
”

Wir haben die Präsenz in der Arbeitssicherheit erhöht und sorgen nicht nur für gefühlte Sicherheit, sondern für tatsächlich sichere Arbeitsplätze.

Helmut Bohse
Vorstand



Key-Performance-Indicators (KPIs) im Handlungsfeld Arbeitssicherheit



721 E-Learnings
Pflichtmodul



1.061 Schulungen
als Präsenz-/
Hybrid-Veranstaltung

157 Schulungen
zum Ersthelfer im Betrieb

Eingeleitete und durchgeführte Maßnahmen

Bezeichnung der Maßnahme	2021	2022
Steigerung SGA-Bewusstsein (Sicherheit und Gesundheit bei der Arbeit)		
Arbeitsschutz als fester Besprechungspunkt z. B. in den Quartalsveranstaltungen der Führungskräfte	🔌	▶
Fester Bestandteil in Kommunikationsbereichen wie BUNTE REPORTER oder Geschäftsbericht ▶ erhöhte Sichtbarkeit der Arbeitssicherheit und des Gesundheitsschutzes	🔌	▶
Einführung Sicherheits-Newsletter		🔌
Verbesserung Berichtswesen und Monitoring		
Standardisierung von Unterlagen	🔌	▶
Zusätzliche Auswertungen, z. B. Quartalstrends, Unfallschwere, Ausfallzeiten je Unfall	🔌	▶
Optimierung Arbeitsschutzstrukturen durch		
regelmäßigen Austausch der Unternehmens-Sifas (Fachkraft für Arbeitssicherheit)	🔌	▶
Einbeziehung von Polieren/Schachtmeistern in Arbeitsschutz-Ausschuss-Sitzungen	🔌	▶
gemeinsame Arbeitsplattform	🔌	▶
Verbesserung von SGA-Dokumenten im Infosystem	🔌	▶

🔌 Eingeführt ✓ Durchgeführt ▶ Auf Kurs ! Handlungsbedarf 🚩 Abgeschlossen





Sustainable Development Goals (SDGs) im Handlungsfeld Mitarbeiter



Inklusive, gleichberechtigte und hochwertige Bildung gewährleisten und Möglichkeiten des lebenslangen Lernens für alle fördern



Geschlechtergleichstellung erreichen und alle Frauen und Mädchen zur Selbstbestimmung befähigen



Ungleichheit in und zwischen Ländern verringern



Nachhaltige Konsum- und Produktionsmuster sicherstellen

Handlungsfeld Mitarbeiter

Interne Vielfalt für innovative Lösungskonzepte, gezielte Personalentwicklungsmaßnahmen und eine gemeinschaftlich gelebte Unternehmenskultur machen BUNTE zu einem attraktiven Arbeitgeber.

Gut ausgebildete und engagierte Mitarbeiter sind der wesentliche Bestandteil unseres Unternehmenserfolges – daran werden wir kontinuierlich weiterarbeiten. Der starke Anstieg unserer Belegschaft, verbunden mit der langjährigen Unternehmenszugehörigkeit unserer Mitarbeiter, zeigen eine hohe Attraktivität des Unternehmens und eine starke Verbundenheit mit BUNTE. Mit diversen Maßnahmen und Aktionen werden wir zusätzliche Impulse setzen. Wir werden das Schulungs- und Weiterbildungsprogramm weiter ausbauen. Durch E-Learnings können jederzeit und ortsunabhängig bedarfs-

orientierte Schulungen wahrgenommen werden. Den On- und Offboarding-Prozess werden wir weiter optimieren.

Die Ausbildung in allen Bereichen ist integraler Bestandteil unserer Personalentwicklung. Des Weiteren ergänzen flexible Arbeitszeitmodelle eine zukunftsorientierte Arbeitsatmosphäre. Unsere Werte machen uns zu einem erfolgreichen Arbeitgeber am Markt mit einem attraktiven Arbeitsumfeld für neue Mitarbeiter. Diese sind wichtiger Bestandteil eines kontinuierlichen Wachstums.



Gut ausgebildete Mitarbeiter sind ein wesentlicher Bestandteil unseres Unternehmenserfolges – daran werden wir kontinuierlich weiterarbeiten.

Jan Schütz
Vorstand



Key-Performance-Indicators (KPIs) im Handlungsfeld Mitarbeiter



Eingeleitete und durchgeführte Maßnahmen

Bezeichnung der Maßnahme	2021	2022
Succession Planning	🔌	▶
Employer Self Service Portal	🔌	▶
On Boarding	🔌	▶
Direct Recruiting	🔌	▶
Talent Review	🔌	▶
Digitale Personalakte eingeführt	✅	▶
Ausbau der Social-Media-Präsenz	✅	▶
Flexibilisierung des Arbeitsmodells	✅	▶
1.000 Mitarbeiter/ Partner über BUNTE-Impfinitiative geimpft	✅	🚩

🔌 Eingeführt ✅ Durchgeführt ▶ Auf Kurs ! Handlungsbedarf 🚩 Abgeschlossen

1.620 Schulungen
als Präsenz-/
Hybrid-Veranstaltung

2.237 E-Learnings
Pflichtmodul

4.855

Anzahl der Schulungen
(ohne Arbeitssicherheit)

998 E-Learnings
Wahlmodul





Sustainable Development Goals (SDGs) im Handlungsfeld Technik und Umweltschutz



6 SAUBERES WASSER UND SANITÄR-EINRICHTUNGEN
Verfügbarkeit und nachhaltige Bewirtschaftung von Wasser und Sanitärversorgung für alle gewährleisten



7 BEZAHLBARE UND SAUBERE ENERGIE
Zugang zu bezahlbarer, zuverlässiger, nachhaltiger und moderner Energie für alle sichern



9 INDUSTRIE, INNOVATION UND INFRASTRUKTUR
Eine widerstandsfähige Infrastruktur aufbauen, breitenwirksame und nachhaltige Industrialisierung fördern und Innovationen unterstützen



13 MASSNAHMEN ZUM KLIMASCHUTZ
Umgehend Maßnahmen zur Bekämpfung des Klimawandels und seiner Auswirkungen ergreifen



14 LEBEN UNTER WASSER
Ozeane, Meere und Meeresressourcen im Sinne nachhaltiger Entwicklung erhalten und nachhaltig nutzen



15 LEBEN AN LAND
Landökosysteme schützen, wiederherstellen und ihre nachhaltige Nutzung fördern ...

Handlungsfeld Technik und Umweltschutz

Die kontinuierliche Erneuerung des Gerätebestands und ein moderner Fuhrpark werden in Kombination mit innovativer Technik entscheidende Faktoren auf dem Weg zur Treibhausgasneutralität sein.

Der Schutz der Umwelt muss langfristig mit innovativer und prozessintegrierter Technik erfolgen. Im Bereich der Mobilität sieht die Dekarbonisierungsstrategie der Europäischen Kommission vor, bis 2050 treibhausgasneutral zu sein. Das geplante Programm der EU-Taxonomie-Verordnung ist bereits in das unternehmerische Risikomanagement implementiert.

BUNTE setzt in diesem Bereich auf die kontinuierliche Erneuerung des Gerätebestands und einen modernen Fuhrpark. Die Dienstwagenflotte, unsere Lkw der JOHANN BUNTE-Logistik sowie unser Maschinen- und Gerätepark sind hochmodern und effizient. Wir haben begonnen, eine eigene Ladesäuleninfrastruktur aufzubauen. 2022 haben wir die ersten Säulen errichtet und wir werden weitere bauen.

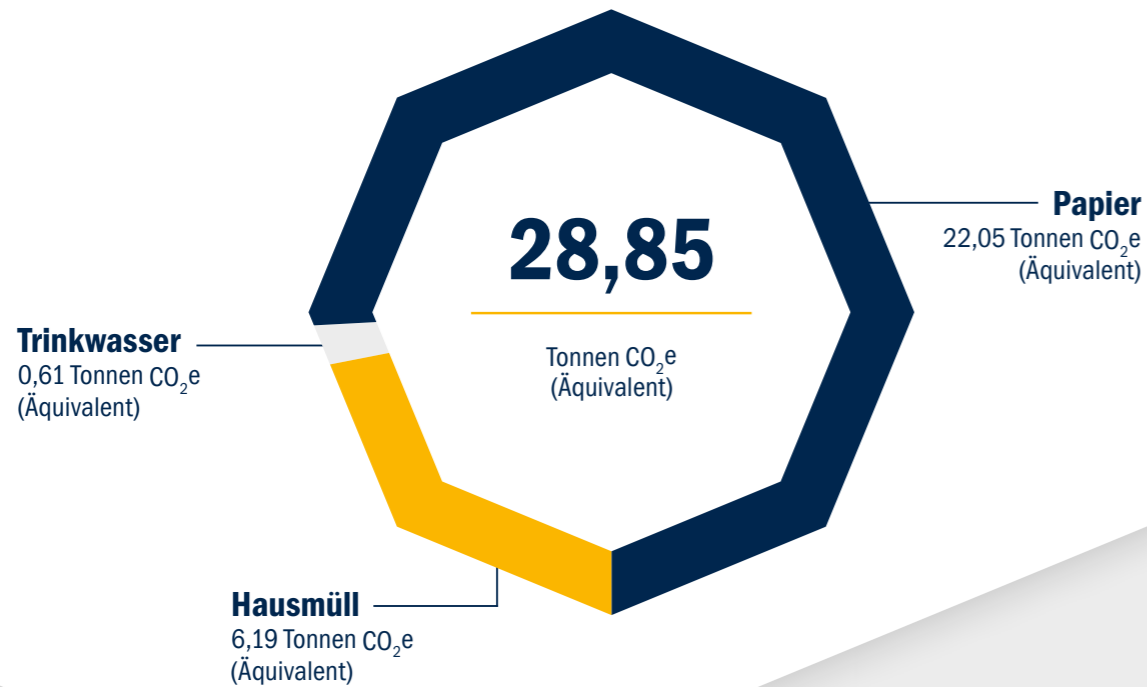
Das Kreislaufwirtschaftsgesetz gibt die Richtung für Innovationsbedarf vor. Gerade für die abfallintensive Bauwirtschaft gilt es, Abfall zu vermeiden, Bauelemente und -stoffe wiederzuverwenden sowie Recyclingmethoden zu etablieren. Die Grundgedanken hierzu sind in alle Phasen des Bauens zu integrieren und neue Technologien müssen die Umsetzung ermöglichen. Als BUNTE etablieren wir derzeit u. a. die Prozesse zur Datenerfassung der Materialströme unserer Baustellen. Wir rechnen hier mit deutlichem Einsparpotenzial der Treibhausgaszahlen durch ein optimiertes Stoffstrommanagement.



“
**Der Schutz
der Umwelt muss
langfristig mit
innovativer und
prozessintegrierter
Technik erfolgen.**

Helmut Renze
stellv. Sprecher des Vorstands

Key-Performance-Indicators (KPIs) im Handlungsfeld Technik und Umweltschutz



Eingeleitete und durchgeführte Maßnahmen

Bezeichnung der Maßnahme	2021	2022
Vorzeitige Umstellung entsprechend der sogenannten Mantelverordnung	🔌	!
Implementierung der EU-Taxonomie	🔌	!
Erfassung von Verbräuchen und Einsparungen für Strom, Abfall, Wasser, Kraftstoffe und Papier	🔌	▶
Kauf von E-Ladesäulen	🔌	▶
Digitale Geräteakte	🔌	▶
Einführung eines Umweltmanagementsystems nach ISO 14001	🔌	▶
Smart-Building-Technologie für Gebäude der Projektentwicklung	🔌	▶
Recycling von Baustoffen	✓	▶
Bodenmanagement	✓	▶
Büro-Fahrräder	✓	▶
Elektronische Rechnungsprüfung (Papier-/Wasserverbrauch reduzieren)	✓	▶
Baustofftransporte reduzieren: temporäre Beton- und Asphaltmischerwerke, Schiff und Bahn statt Straße	✓	▶
Kompensationsmaßnahmen in der Verkehrsinfrastruktur	✓	▶

🔌 Eingeführt ✓ Durchgeführt ▶ Auf Kurs ! Handlungsbedarf 🚫 Abgeschlossen





Sustainable Development Goals (SDGs) im Handlungsfeld Aktives Engagement



Armut in all ihren Formen und überall beenden



Den Hunger beenden, Ernährungssicherheit und eine bessere Ernährung erreichen und eine nachhaltige Landwirtschaft fördern



Zugang zu bezahlbarer, zuverlässiger, nachhaltiger und moderner Energie für alle sichern



Städte und Siedlungen inklusiv, sicher, widerstandsfähig und nachhaltig gestalten



Friedliche und inklusive Gesellschaften für eine nachhaltige Entwicklung fördern, allen Menschen Zugang zur Justiz ermöglichen und leistungsfähige, rechenschaftspflichtige und inklusive Institutionen auf allen Ebenen aufbauen



Umsetzungsmittel stärken und die Globale Partnerschaft für nachhaltige Entwicklung mit neuem Leben erfüllen

Handlungsfeld Aktives Engagement

Um den aktuellen und zukünftigen Themen weiterhin gerecht zu werden, wurden unter anderem die Bereiche Lean Management, Stoffstrommanagement und Digitalisierung verstärkt.

Als BUNTE-Familie stellen wir uns unserer sozialen, ökologischen und ökonomischen Verantwortung. Nur eine ganzheitliche Betrachtung sichert uns allen privat und geschäftlich eine nachhaltige Zukunft. In diesem Sinne haben wir unser Spenden-Volumen und die CO₂-Kompensationsmaßnahmen mehr als verdoppelt.

Im Jahr 2022 wurden 100 % unseres Stroms aus Wasserkraftanlagen gewonnen. Der Einsatz erneuerbarer Energien soll bei uns zur Tradition werden, damit wir eine Zukunft schaffen, auf die wir bauen können. Das Bauen wird bei uns durch Lean Management unterstützt. Ausgebildete Lean-Experten werden ab 2023 als Multiplikatoren fungieren, die Wissen zur Optimierung der Bauprozesse auf operativer Ebene teilen und anwenden. Effizientere Baustellen sind nicht nur wirtschaftlich erfolgreicher, sondern auch essenziell, um Ressourcen zu

sparen, weniger Treibhausgase zu emittieren und so unsere Umwelt zu schützen.

Der Bereich Stoffstrommanagement wurde als Stabsstelle eingerichtet und ist bereits über die Konzeptionsphase hinaus. Hier werden wir in Zukunft durch smarte Stoffströme erhebliche Emissionseinsparungen erzielen.

Bei unserem Laufevent „BUNTE bewegt (sich)“ haben unsere Mitarbeiter stolze 44.841 km zurückgelegt. Als Belohnung haben wir auf einer Fläche von 21.000 m² 150 Obstbäume gepflanzt. Diese und viele weitere Aktionen, insbesondere unsere große 150-Jahr-Feier für alle Mitarbeiter und ihre Angehörigen im Rahmen unseres Firmenjubiläums, haben wieder einmal den intakten Spirit der BUNTE-Familie unter Beweis gestellt.

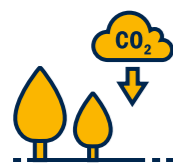


Als BUNTE-Familie stellen wir uns unserer sozialen, ökologischen und ökonomischen Verantwortung.

Andreas Broll
Vorstand

Key-Performance-Indicators (KPIs) im Handlungsfeld Aktives Engagement

Veränderung
zum Vorjahr
+240,5 %



262,66

Tonnen CO₂-Äquivalente
für CO₂-Kompensations-
maßnahmen



100 %

Einkauf von Strom aus
erneuerbaren Energien

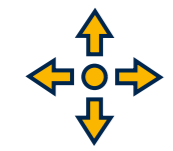
+243,2 %



152.700 €

Spenden-Gesamtvolumen

- Signifikante Verbesserung
- Keine signifikante Veränderung
- Signifikante Verschlechterung
- Erstmalig erfasst



402

Teilnehmer bei der Aktion
„BUNTE bewegt (sich)“

Einzelteilnehmer
14.034 km



Gruppenleistung
30.807 km

Gesamtkilometer bei der Aktion
„BUNTE bewegt (sich)“

Eingeleitete und durchgeführte Maßnahmen

Bezeichnung der Maßnahme	2021	2022
Digitalisierung: weniger Dienstfahrten durch Videokonferenzen		
Verstärkte Zusammenarbeit mit regionalen Partnern/Nachunternehmern		
Lean Management		
BUNTE-Printmedien klimaneutral produzieren		
Spenden		
Hilfsaktion Unwetterkatastrophe Nordrhein-Westfalen/Rheinland-Pfalz		
Stabsstelle Nachhaltigkeitsmanagement		
Einkauf von Strom aus erneuerbaren Energien		
Klimaneutrales IT-Leasing		
E-Lkw		
Fahrrad-Leasing		
Stoffstrommanagement		
Ladesäuleninfrastruktur		
Berücksichtigung des Lieferkettengesetzes		
DGNB-Consultant/-Auditor		

Eingeführt Durchgeführt Auf Kurs Handlungsbedarf Abgeschlossen



Spenden

BUNTE möchte engagierte Institutionen unterstützen und somit auch ihren Beitrag für eine bessere Gesellschaft beisteuern. Die Spenden wurden an Empfänger in ganz Deutschland verteilt.

Zu den Zielen der BUNTE Gruppe gehört auch das Bewusstsein zu verantwortungsvollem Handeln gegenüber ihren Mitarbeiterinnen und Mitarbeitern sowie der Gesellschaft. Mit sozialem Engagement setzt BUNTE sichtbare Zeichen und unterstützte im Berichtsjahr deutschlandweit die Arbeit ausgewählter Vereine und Organisationen mit einer Spende.

Zahlreiche BUNTE-Kollegen aus der Hauptverwaltung in Papenburg und aus den Niederlassungen haben die Vertreter der Institutionen

zusammen vor Ort begrüßt und unsere Spenden in Form von symbolischen Schecks feierlich überreicht. Alle Begegnungen standen ganz im Zeichen des sozialen Interesses gegenüber den Menschen und der Gesellschaft.

Diese Vereine und Institutionen haben wir 2022 mit einer Spende unterstützt:

A little help from my friends e. V.	Goldenes Kinderdorf, Würzburg, Kind und Familie e. V.
Ambulanter Kinderhospizdienst Jona, Bremen	Hamburger Tafel e. V.
Berliner Tafel e. V.	Hilfe für krebskranke Kinder Frankfurt e. V.
Deutsches Taubblindenwerk gemeinnützige GmbH	Kinderhospiz-Stützpunkt Löwenherz Lingen
DRK Ortsverein Papenburg e. V.	Kinderschutzbund Papenburg
Essener Elterninitiative zur Unterstützung krebskranker Kinder e. V.	Nürnberger Tafel
Förderverein Bunter Kreis Nord-West-Niedersachsen e. V.	Palliativstation, Niels-Stensen-Kliniken – Elisabeth-Krankenhaus Thuine GmbH
Flugkraft – Fotoprojekt gegen Krebs gemeinnützige Gesellschaft mbH	Papenburger Tafel im nördlichen Emsland
Freundeskreis Kinderpalliativzentrum Datteln e. V.	RUHRWERKSTATT Kultur-Arbeit im Revier e. V.
	SC Blau-Weiß 94 Papenburg e. V.
	Schwäbische Tafel Stuttgart e. V.
	Sozialer Ökohof St. Josef e. V.
	Stiftung Ladies' Circle Deutschland
	Tafel Essen e. V.
	Tafel Lingen e. V.
	Turnverein Papenburg e. V.



152.700 €

Spenden-Gesamtvolumen
im Jubiläumsjahr 2022

Was verbirgt sich hinter dem CO₂-Fußabdruck?

Der Begriff CO₂-Fußabdruck prägt die Berichterstattung rund um das Thema Nachhaltigkeit. Er beschreibt die Menge klimaschädlicher Treibhausgase, die durch einen Prozess, ein Produkt oder eine Person freigesetzt werden.

Der von BUNTE veröffentlichte CO₂-Fußabdruck umfasst in Scope 1 die direkten Emissionen aus dem Betrieb der eigenen Personenkraftwagen (Pkw), Lastkraftwagen (Lkw), Baustellengeräte der Maschinentechnischen Abteilung (MTA) sowie die Wärmeerzeugung an unseren Bürostandorten und Baustellen. Die indirekten Emissionen durch Strom für unsere Bürostandorte und Baustellen fließen in Scope 2 ein. Indirekte Emissionen aus vor- und nachgelagerten Prozessen der Wertschöpfungskette werden in Scope 3 berücksichtigt.

Scope 1: Circa 93 % der gesamten Treibhausgasemissionen der BUNTE Gruppe entstehen durch das Verbrennen von Diesel innerhalb unseres Fuhrparks und der Baustellenmaschinen. Der Fuhrpark mit Pkw und Lkw verbraucht etwas mehr als die Hälfte des Kraftstoffes im Vergleich zu den Baustellengeräten. Die Wärmeerzeugung mit Heizöl, Erdgas und Flüssiggas ist verantwortlich für 5 % des CO₂-Fußabdrucks. Aufgrund aufwendiger Datenbeschaffung wurden folgende Punkte nicht berücksichtigt: Beteiligungsgesellschaften wie die Nordwestdeutsche Mischwerke GmbH & Co. KG, die A3 Nordbayern GmbH & Co. KG und Arbeitsgemeinschaften.

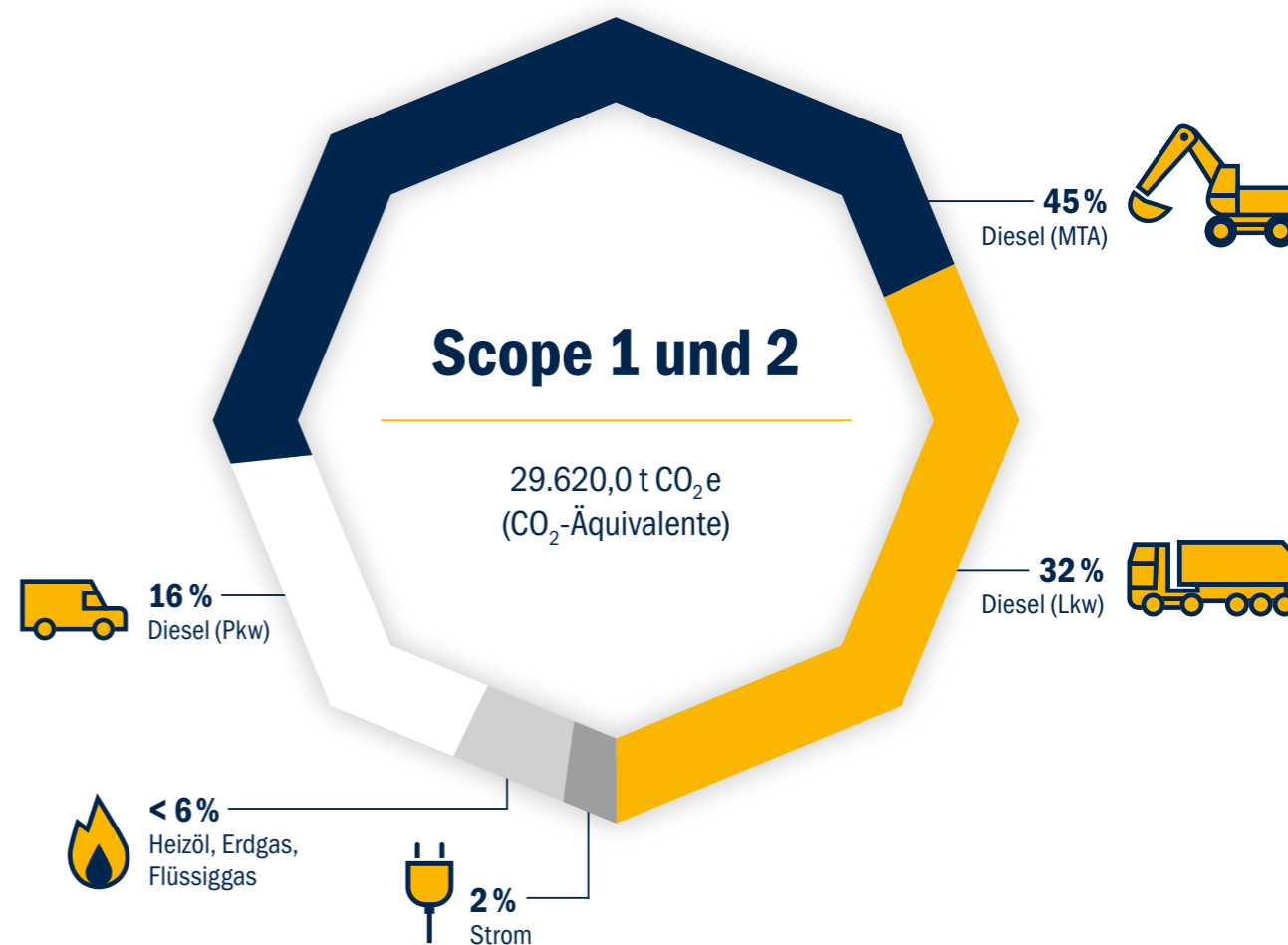
Scope 2: Der Strom für die Standorte der JOHANN BUNTE Bauunternehmung wird aus Wasserkraftanlagen bezogen und für unsere Baustellen wurde der Strommix Deutschlands angesetzt. Strom trägt somit mit 2 % kaum zum Treibhausgaspotenzial bei.

Scope 3: Etwas unter 1 % der Emissionen fallen für die Beschaffung bzw. Entsorgung von Papier, Hausmüll und Trinkwasser an. Zukünftig werden wir die Herstellung von Baustoffen, Transporte von unseren Lieferanten, Pendelverkehr und Geschäftsreisen mit externen Transportmitteln sowie Baustellenabfälle bilanzieren. Die Treibhausgasemissionen können hier ein Mehrfaches von Scope 1 und 2 sein und die Optimierungspotenziale rechtfertigen die anspruchsvolle Datenbeschaffung. Strategisch werden wir die großen Hebel identifizieren und diese in der Datenerfassung und Berichterstattung priorisieren.

Die Nachhaltigkeitsstrategie wird sich im ökologischen Bereich maßgeblich an den Erkenntnissen der ersten CO₂-Bilanz der BUNTE Gruppe ausrichten. Es werden Konzepte und gezielte Reduktionsmaßnahmen für die Geschäftsaktivitäten erarbeitet, die einen großen Anteil an den Emissionen haben und bei denen mit einer Transformation große Wirkungsgrade erzielt werden können. Die neu geschaffene Stabsstelle Nachhaltigkeit übernimmt hierbei die Koordination und Steuerung wesentlicher Themen im Austausch mit Stakeholdern. Sie fördert eine gruppenweite Erarbeitung der SMART*en Ziele für den Weg zur Klimaneutralität der gesamten BUNTE-Familie und baut auf eine gemeinschaftliche Umsetzung durch alle Mitarbeiter.

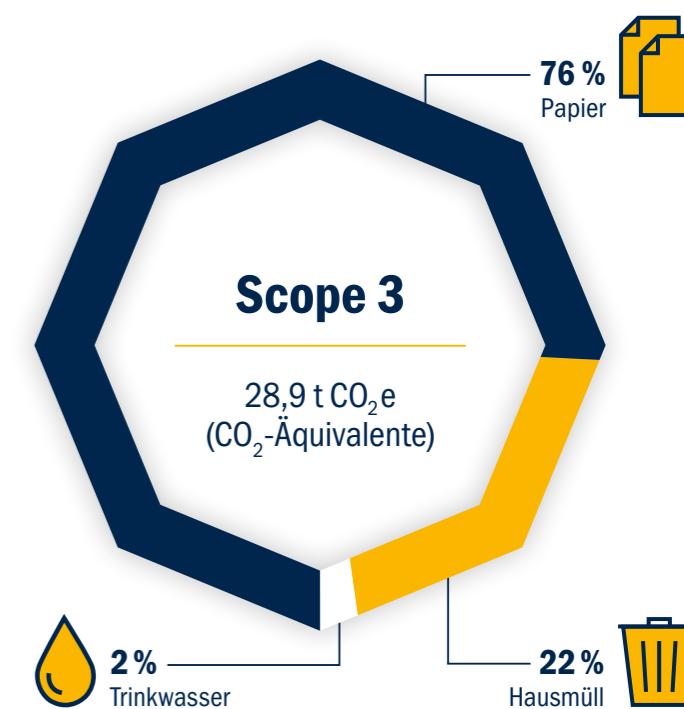
*SMART = Spezifisch, Messbar, Anspruchsvoll, Relevant, Terminierbar

Unser CO₂-Fußabdruck für das Jahr 2022



CO₂-Fußabdruck

Der Begriff CO₂-Fußabdruck prägt die Berichterstattung rund um das Thema Nachhaltigkeit. Er beschreibt die Menge klimaschädlicher Treibhausgase, die durch einen Prozess, ein Produkt oder eine Person freigesetzt werden. Der Name suggeriert, dass ausschließlich Kohlenstoffdioxid in die Betrachtung einfließt, allerdings werden alle Spurengase mit Treibhauseffekt berücksichtigt und über einen Faktor in Kilogramm CO₂-Äquivalente umgerechnet. Zu den Treibhausgasen gehören neben dem Kohlenstoffdioxid (CO₂) auch Methan (CH₄), Lachgas (N₂O), fluorierte Treibhausgase (FKW, SF₆, PFC) und Stickstofftrifluorid (NF₃).



Unsere Standorte

Hauptverwaltung Papenburg

Hauptkanal links 88
26871 Papenburg
Telefon +49 (0) 4961 895-0
papenburg@johann-bunte.de
www.johann-bunte.de

Niederlassungen

Ingenieur-, Wasser- und Brückenbau

Von-Röntgen-Straße 8
48683 Ahaus

Verkehrswegebau Berlin

Hans-Grade-Straße 2
16515 Oranienburg

Schlüsselfertigbau Berlin

Richard-Willstätter-Straße 14
12489 Berlin-Adlershof

Verkehrswegebau Essen

Teilungsweg 28
45329 Essen

Verkehrswegebau Frankfurt am Main

Kleiner Kornweg 38
65451 Kelsterbach

Verkehrswegebau Hamburg

Waldweg 2
22145 Braak

Schlüsselfertigbau Hamburg

Sachsenstraße 11
20097 Hamburg

Verkehrswegebau Hannover

Hägenstraße 1
30559 Hannover

Verkehrswegebau Nürnberg

Thurn-und-Taxis-Straße 24
90411 Nürnberg

Verkehrswegebau Osnabrück

Am Schürholz 6
49078 Osnabrück

Schlüsselfertigbau Rhein-Ruhr

Europaallee 1
46047 Oberhausen

Verkehrswegebau Stuttgart

Gottlieb-Manz-Straße 1
70794 Filderstadt

Schlüsselfertigbau Stuttgart

Gottlieb-Manz-Straße 1
70794 Filderstadt

Verkehrswegebau Winsen (Luhe)

Zum Torfmoor 5
21423 Winsen

Verkehrswegebau Weser-Ems

Hauptkanal links 88
26871 Papenburg

Schlüsselfertigbau Weser-Ems

Hafenstraße 2a
26789 Leer



Impressum

Herausgeber

JOHANN BUNTE Bauunternehmung SE & Co. KG
Amtsgericht Osnabrück, HRA 120822
Persönlich haftende Gesellschafterin:
Rudolf Bunte Beteiligungs-SE,
Amtsgericht Osnabrück, HRB 217850

Hauptkanal links 88
26871 Papenburg
Deutschland
Telefon: +49 (0) 4961 895-0
E-Mail: papenburg@johann-bunte.de
www.johann-bunte.de

Konzept und Gestaltung

JOHANN BUNTE Bauunternehmung

Text

JOHANN BUNTE Bauunternehmung
Seiten 11, 15, 19, 23: Sustainable Development Goals (SDGs):
<https://sdg-portal.de/de/>

Druck:

WEGNER GmbH, Stuhr

Bildnachweis


Titel: Schleuse Gleesen
Seite 2: BUNTE-Hauptverwaltung Papenburg
Seite 4: Pergolenviertel Hamburg
Seite 8: Erdbau B58n Beckum
Seite 18: OPA-Einbau BAB A3
Seite 22: BIM – Gartenstadt Werdersee

Alle Motive: JOHANN BUNTE Bauunternehmung

Stand: April 2023

Wir bei BUNTE legen Wert darauf, dass sich jede und jeder Einzelne angesprochen fühlt. Zugleich ist uns eine einfache, verständliche Lesbarkeit sehr wichtig. Daher haben wir uns entschieden, in unseren Publikationen das generische Maskulinum oder das Neutrum zu verwenden, die ausdrücklich alle Geschlechter meinen.





JOHANN BUNTE

Bauunternehmung SE & Co. KG

Hauptkanal links 88

26871 Papenburg

www.johann-bunte.de