

Zur Verstärkung unseres Teams suchen wir für unsere **Niederlassung Ingenieur-, Wasser- und Brückenbau in Ahaus** Absolventen der Fachrichtung Bauingenieurwesen (Dipl.-Ing., B.Eng., M.Eng.) für Positionen in der Bauleitung, Arbeitsvorbereitung und im Vertragsmanagement.



INGENIEURBAU

Im Ingenieurbau vereint die Ingenieurbaukunst höchste Ansprüche an Tragwerksentwurf und Gestaltung. BUNTE realisiert dieses werkstoffübergreifend mit hoher Produktivität zum Beispiel im Brücken-, Wasser-, Schleusen- und im Dükerbau. All diese Bauten sind Unikate, in der Regel hoch komplex und nicht selten Jahrhundertbauwerke.



WASSERBAU

Seit über 100 Jahren ist BUNTE im Bereich Wasserbau tätig und gehört heute zu den führenden Wasserbauern Deutschlands. Neben dem Ausbau der Binnenwasserstraßen, dem Küsten- und Hochwasserschutz sowie dem Bau von Hafenanlagen gehören der Ausbau des deutschen Kanalnetzes mit den Schwerpunkten Nassbaggerarbeiten, Böschungs- und Fußsicherungen sowie Deckwerksarbeiten zu den baulichen Aktivitäten.



BRÜCKENBAU

Brücken sind technisch anspruchsvolle Einzelbauwerke, die Autobahnen, Straßen, Schienenwege und Gewässer überqueren. Sie stellen damit wichtige Verbindungen im Verkehrswegebau her. Ob Fußgängerbrücke oder Talbrücke, Neubau oder Instandsetzung, BUNTE realisiert Brücken in unterschiedlichen Bauverfahren mit ebenso verschiedenen Baustoffen.

IHRE ERFAHRUNGEN

- Ein erfolgreich abgeschlossenes Studium in der Fachrichtung Bau- oder Wirtschaftsingenieurwesen sowie idealerweise einschlägige Berufserfahrung im Bereich Ingenieur-, Wasser- und/oder Brückenbau
- Sehr gute Kenntnisse in den MS Office Anwendungen, in MS-Project und/ oder Powerproject sowie Kenntnisse in CAD-Anwendungen
- Schnelle Auffassungsgabe, Organisationstalent und die Fähigkeit, komplexe Sachverhalte schnell zu strukturieren
- Arbeitsstil geprägt von Genauigkeit, Zuverlässigkeit und Termintreue
- Souveränes Auftreten, Kommunikationsstärke sowie Loyalität gepaart mit hohem Engagement und Teamfähigkeit

WIR BIETEN

- Ein leistungsgerechtes Einkommen inklusive Zusatz- und Sozialleistungen mit hohem Mehrwert
- Vielseitige und verantwortungsvolle Aufgaben in einem innovativen und aufgeschlossenen Arbeitsumfeld
- Als familiäres und erfolgreiches Bauunternehmen, in dem Teamgeist und Zusammenhalt gelebt wird, legen wir großen Wert auf die persönliche und fachliche Weiterbildung unserer Mitarbeiter

Wenn Sie diese berufliche Perspektive reizt und Sie Ihre persönlichen Entwicklungsmöglichkeiten unmittelbar durch Ihr Engagement und Ihren Erfolg beeinflussen möchten, dann freuen wir uns auf Ihre Bewerbung.

JOHANN BUNTE
Bauunternehmung GmbH & Co. KG
Hauptkanal links 88, 26871 Papenburg
karriere@johann-bunte.de
www.johann-bunte.de
Telefon 02561 42931-0



WIR SUCHEN VERSTÄRKUNG BAUINGENIEURE

(m/w/d)



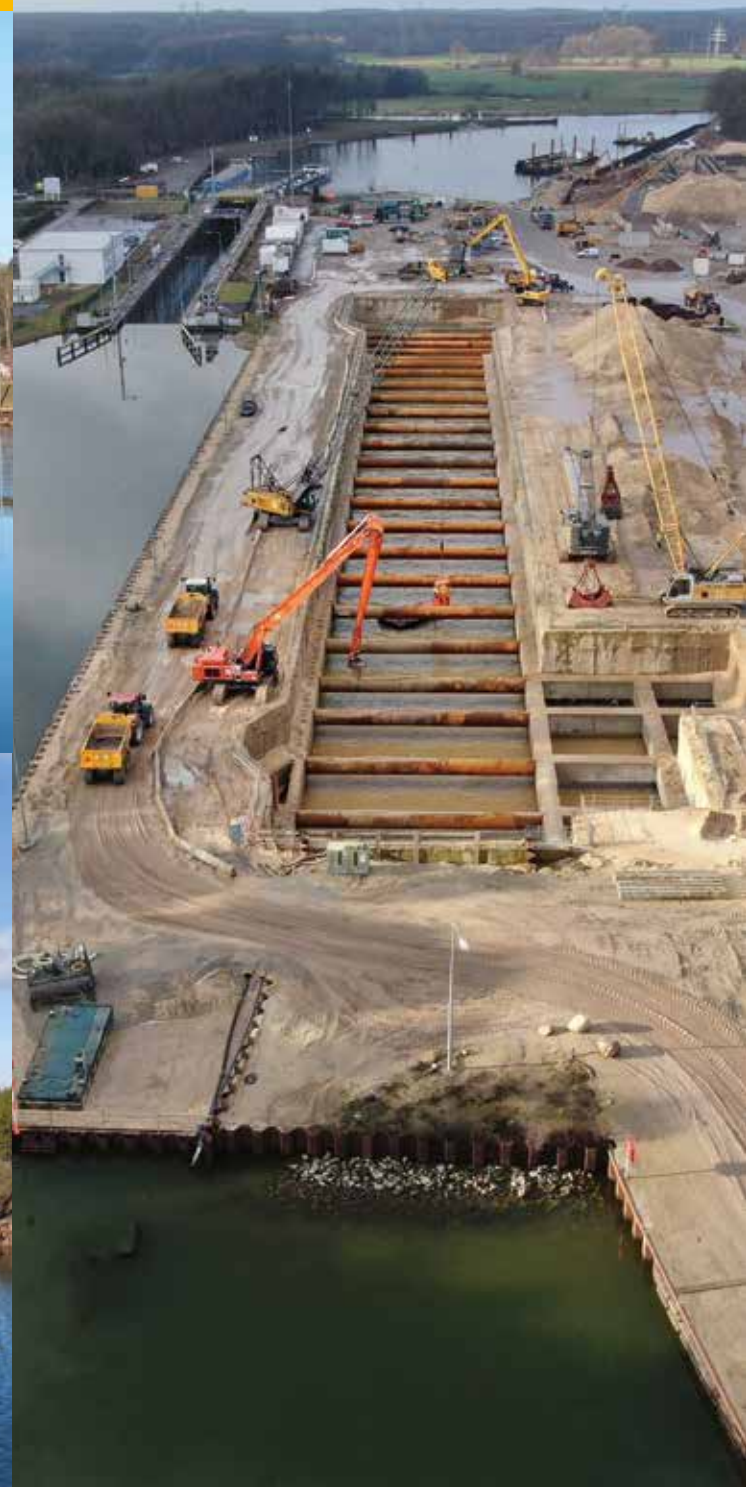
Die **BUNTE Gruppe** ist eine der führenden Bauunternehmungen in Deutschland mit langer Firmengeschichte und hoher Marktpräsenz.

1872 in Papenburg im Emsland gegründet, ist **BUNTE** heute als Generalanbieter von Bauleistungen mit zahlreichen Niederlassungen und Beteiligungen sowie einem breiten Leistungsspektrum in zwölf Geschäftsbereichen überregional erfolgreich tätig. **BUNTE** ist in ganz Deutschland zu Hause.

SCHIFFSHEBEWERK NIEDERFINOW



BRÜCKE PETERSDORFER SEE



TALBRÜCKE BLANKEBACH

SCHLEUSE GLEESSEN